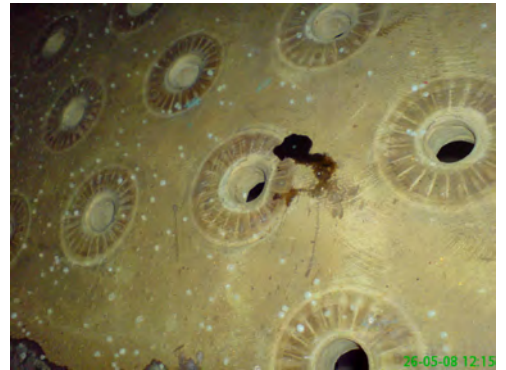
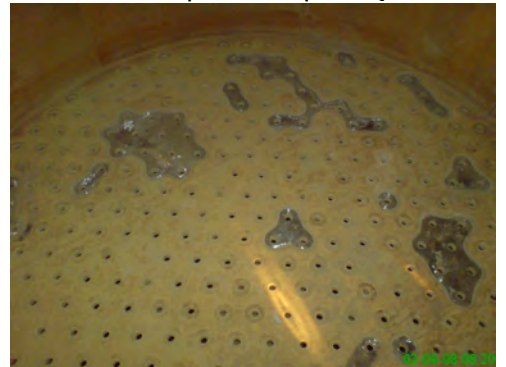


RAPORT Z NAPRAWY NR 350

rodzaj zakładu:	petrochemia
urządzenie:	zbiornik
problem:	Odspojenia powłoki ebontowej w dnie zbiornika.
zastosowany kompozyt Belzona:	4301 MAGMA CR1 HI-BUILD, 4911 MAGMA TX-CONDITIONER, 9111 CLEANER DEGREASER
opis naprawy:	<ol style="list-style-type: none">1. Zdjęcie uszkodzonej miejscowo powłoki.2. Przygotowanie podłoża:<ul style="list-style-type: none">- zfazowanie krawędzi istniejącej powłoki, szorstkowanie- szlifowanie powierzchni metalowej- odtłuszczenie powierzchni BELZONA 91113. Aktywacja podłoża Belzona 49114. Nałożenie metodą na odwzorowanie (przy pomocy specjalnie przygotowanych wzorników) Belzona 43015. Obróbka końcowa - szlifowanie



stan przed naprawą



przygotowanie powierzchni dna do aplikacji



odbudowa wykładziny metodą na odwzorowanie



powierzchnia po naprawie oraz po zamontowaniu filtrów

