

RAPORT Z NAPRAWY NR 410

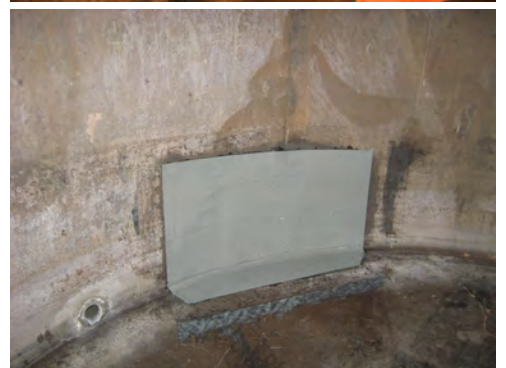
- rodzaj zakładu: elektrociepłownia
- urządzenie: Zbiornik dozorowy
- problem: Odspojenie wykładziny ebonitowej i przedostanie się kwasu na zewnątrz - nieszczelność zbiornika
- zastosowany kompozyt Belzona:
4911 MAGMA TX-CONDITIONER, 4301 MAGMA CR1 HI-BUILD
- opis naprawy:
1. Pospawanie poszycia zewnętrznego zbiornika.
 2. Wycięcie uszkodzonej wykładziny wewnątrz zbiornika i przygotowanie podłoża oraz nakładki wzmacniającej.
 3. Aktywacja powierzchni materiałem Belzona 4911.
 4. Osadzenie nakładki wzmacniającej.
 5. Zabezpieczenie całość dwiema warstwami materiału Belzona 4301.



Widok uszkodzenia powierzchni zbiornika



Uszkodzenie powłoki ebonitowej



miejsce uszkodzenia po naprawie