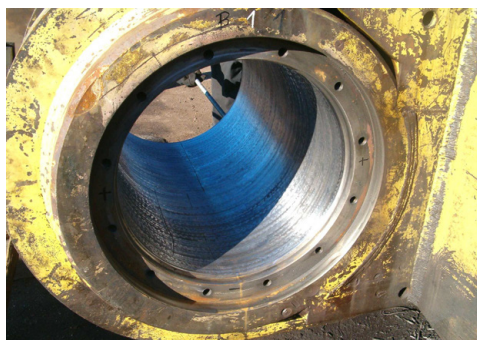


RAPORT Z NAPRAWY NR 306

Rodzaj zakładu:	zakład przerobu złomu
Urządzenie:	prasa hydrauliczna
Problem:	rozbite gniazda tulei
Opis naprawy: <p>W wyniku wieloletniej pracy gniazda prowadnicy prasy hydraulicznej złomu uległy rozbiciu i owalizacji. Nowe tuleje wykazywały luz od 0,1 do 0,3 mm na stronę. Zewnętrzne powierzchnie tulei oraz powierzchnie gniazd zostały schropowane przy pomocy szlifierki trzpieniowej z ceramiczną tarczą, a następnie odtłuszczone. Na przygotowane podłoże została nałożona warstwa kompozytu Belzona®1321 o grubości ok. 0,3 mm. Tuleje były wprowadzane przy pomocy stalowej płyty oraz czterech szpilek.</p>	



Przygotowane gniazdo



Przygotowanie tulei



Gotowa aplikacja



Zakończona naprawa