

BELSE

**Do napraw powierzchni
metalowych
i spajania „na zimno”**



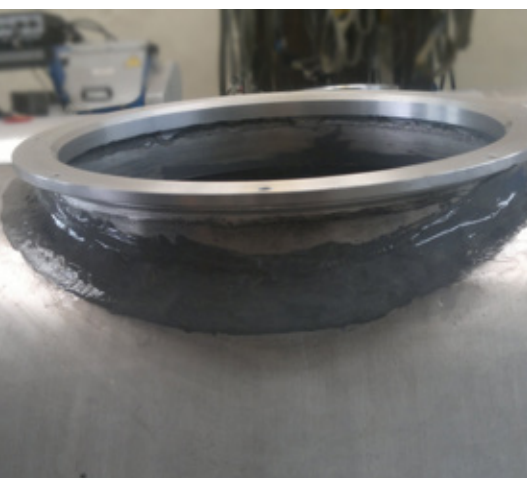
BELZONA® 1111 Super metal

Belzona (1111) Super Metal – kompozyt polimerowy przeznaczony do napraw i modyfikacji powierzchni metalowych. Materiał inżynierski umocniony poprzez dodanie do osnowy polimerowej kryształów cząsteczek stali stopowej z dodatkiem krzemu, osiąga wyjątkową wytrzymałość mechaniczną i zmęczeniową. Pozwala skutecznie nie tylko regenerować takie elementy maszyn jak: czopy wałów, oprawy łożyskowe, pęknięte korpusy, ale także poprawia znacząco trwałość i obciążalność różnych węzłów konstrukcyjnych: łożyskowych, połączeń wciskowych i ślizgowych, itp.

1

Kompozyt do napraw mechanicznych:

- wałów
- opraw łożyskowych
- połączeń wieloklinowych
- siłowników
- pękniętych korpusów
- rurociągów
- zbiorników
- oraz modyfikacji stykających się powierzchni

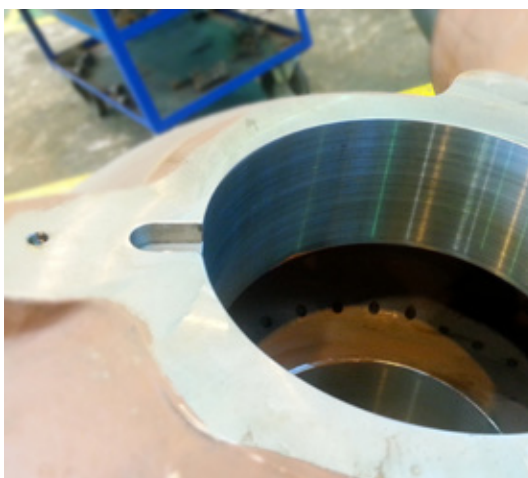


Technika spajania „na zimno” kompozytem Belzona

2

Łatwy w użyciu

- nakładany na zimno aplikatorem załączonym w opakowaniu
- łatwość mieszania składników kompozytu
- pozbawiony części lotnych, bezrozpuszczalny
- łatwy w obróbce mechanicznej
- może być również nakładany na drewno, szkło, tworzywo sztuczne, kamień i beton



Regeneracja i odtwarzanie wybitych gniazd łożyskowych

3

Właściwości kompozytu

- wysoka trwałość mechaniczna i zmęczeniowa
- chemoodporny
- znakomita przyczepność do powierzchni różnych materiałów, co umożliwia im spajanie (spawanie na zimno) np. metal z tworzywem PCV
- tłumi drgania

Dostępne opakowania

- 1 x 1 kg
- 1 x 2 kg
- 1 x 5 kg
- 12 x 1 kg
- 12 x 2 kg



Regeneracja i otwarcie płaszczyzn podziału



Modernizacja połączeń wciskowych